

**ПРОФИЛЬ С-ОБРАЗНЫЙ  
ДЛЯ СЕЛЬСКОХОЗЯЙСТВЕННЫХ МАШИН**

**Сортамент**

Agricultural machinery.  
C-shaped section.  
Dimensions

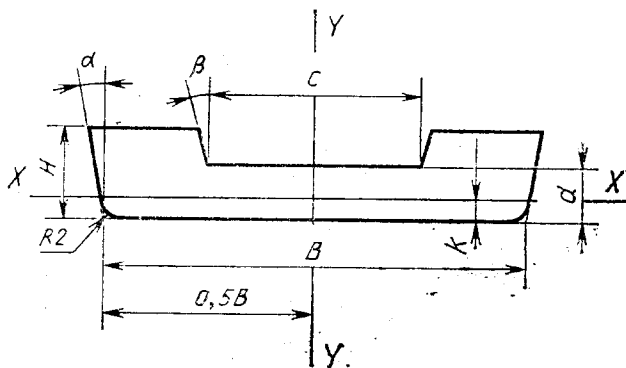
**ГОСТ  
12492.13—90**

ОКП 09 3300

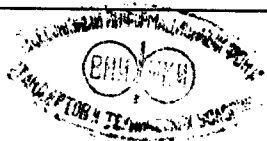
Срок действия с 01.01.91  
до 01.01.2001

Настоящий стандарт распространяется на горячекатаный С-образный профиль.

1. Форма, размеры, предельные отклонения, площадь поперечного сечения и масса 1 м профиля должны соответствовать указанным на чертеже и в таблице.



2. Кривизна профиля в вертикальной плоскости не должна превышать 0,3 % длины. Кривизна профиля в горизонтальной плоскости не должна превышать 0,5 % длины.



Марка стали	B, мм		C, мм	H, мм		d, мм		α, не более	β, не более	Площадь сечения, см <sup>2</sup>	Масса 1 м профиля, кг	Момент инерции, см <sup>4</sup>		K, мм
	Номинал.	Пред. откл.		Номинал.	Пред. откл.	Номинал.	Пред. откл.					I <sub>x</sub>	I <sub>y</sub>	
Ст3кп1 Ст3кп3	30	+0,5 -1,0	18	9	+0,2 -0,5	6	+0,2 -0,5	3°	5°	2,16	1,68	0,1	1,9	3,8
Ст5кп2	36		21	9		6		3°	5°	2,6	2,06	0,1	3,4	3,8
Ст5кп2	40		21	8		5		3°	5°	2,59	2,03	0,1	4,1	3,4
ГОСТ 535														

## ИНФОРМАЦИОННЫЕ ДАННЫЕ

### 1. РАЗРАБОТАН И ВНЕСЕН Министерством металлургии СССР

#### РАЗРАБОТЧИКИ

С. И. Рудюк, канд. техн. наук; В. Ф. Коваленко, канд. техн. наук; Е. Л. Орлов, канд. техн. наук; В. В. Биллер, канд. техн. наук; И. М. Козлова; В. И. Григорьев; И. Г. Курандо, канд. техн. наук; В. А. Ена, канд. техн. наук; Ж. М. Роева, канд. эконом. наук; В. Ю. Юхнов

### 2. УТВЕРЖДЕН И ВВЕДЕН В ДЕЙСТВИЕ Постановлением Государственного комитета СССР по управлению качеством продукции и стандартам от 30.03.90 № 753

3. Срок проверки — 1996 г., периодичность — 5 лет

### 4. ВЗАМЕН ГОСТ 12492.11—72

### 5. ССЫЛОЧНЫЕ НОРМАТИВНО-ТЕХНИЧЕСКИЕ ДОКУМЕНТЫ

Обозначение НТД, на который дана ссылка	Номер пункта
ГОСТ 535—88	1